

DVC

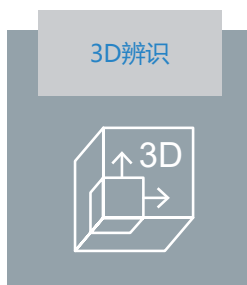
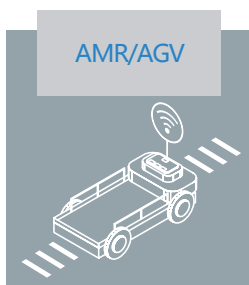
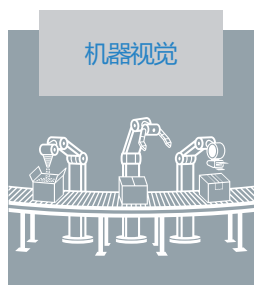
1000

工业级3D视觉相机

采用英特尔® 实感™ 技术、IP67防护设计



- 采用先进的英特尔® 实感™ 深度模块 D430立体图像传感技术
- 符合IEEE 802.3at PoE+规范要求
- 可弹性支持12V直流或PoE电源输入
- PoE (25.5W/48V) 电源输入
- 超强固无风扇设计，符合IP67防护规范要求



intel
partner
Gold
IoT Solutions

intel
REALSENSE™



Vecow

产品规格

深度模块

技术支持	主动式立体3D视觉
工作距离	随校准、场景与照明条件而变化 - 最远：10米 - 最近：0.105米
分辨率	1280 x 720/640 x 480/480 x 270/424 x 240
辨识速率	最高每秒60帧
快门式	全局快门
FoV (H x V x D)	87°±3° × 58°±1° × 95°±3° @高清分辨率
正光精度	≤ 2% (在80%分辨率时最远可达2米, 随距离而变化)
深度传感器	OmniVision OV9282型

RGB模块

分辨率	1280 x 720/640 x 480/424 x 240
辨识速率	最高每秒60帧
视野 (H x V x D)	69.4° x 42.5° x 77°(± 3°)
RGB传感器	OmniVision OV2740型

照明

类型	红外线
波长	850nm

电源

输入	- 直流 12V - 支持PoE* (25.5W/48V)(支持 IEEE 802.3at PoE*)
接口	- PoE: RJ45 (支持可锁接口) - 直流12V: A-coded M12

网络

LAN	10/100/1000 Ethernet · 支持IEEE 802.3at PoE
-----	---

软件支持

操作系统	- 主系统: Ubuntu 16.04 - 客户端: Windows 10 · Ubuntu 16.04
SDK开发包	英特尔® RealSense™ SDK 2.0

尺寸重量& 环境

尺寸	112.6mm x 106.6mm x 43.0mm (4.43" x 4.42" x 1.69")
工作温度	0°C至40°C
储存温度	-40°C至70°C
安装方式	支架安装
规范	CE · FCC
防护等级	IP67

采购指南

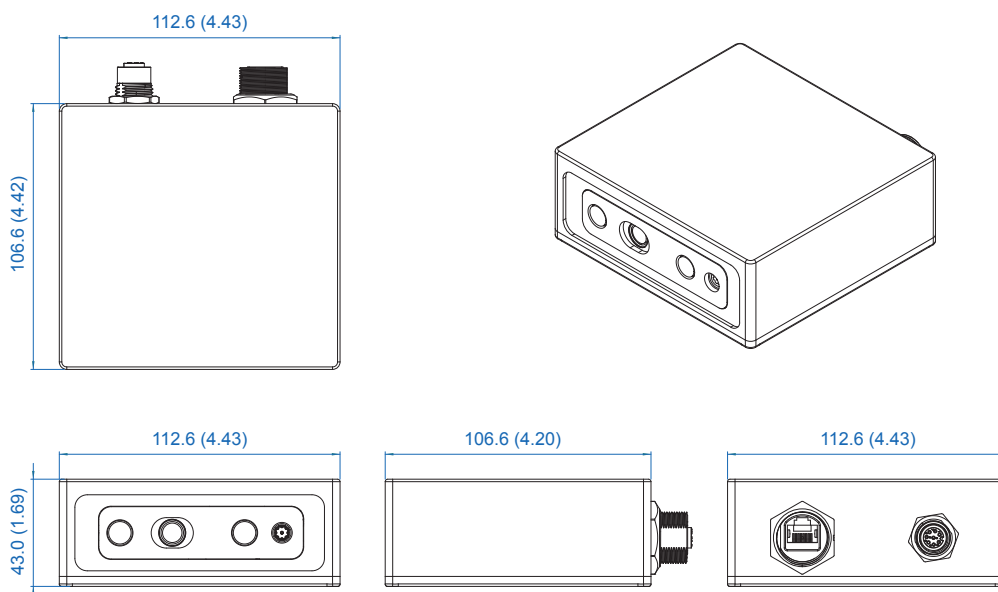
型号	描述
DVC-1000	Industrial-grade 3D Camera powered by Intel® RealSense™ Depth Module D430, PoE/M12 Power input, 12V DC

配件支持

Lockable External PoE/LAN Cable (61-1C10808-151)	Lockable external PoE/LAN Cable, 1.5M Length
M12 External Power Input Cable (61-1C20403-001)	DVC-1000 M12 to 3 Pin terminal block external power input cable

外观与尺寸

单位:毫米/英寸



* All product information may subject to change without prior notice.
* The rights of all brand names, product names and trademarks belong to their respective owners.
Copyright © 2023 Vecow Co., Ltd. All rights reserved.